

優しくて温かい自然の光が差し込む
明るく広々としたこだわりの空間

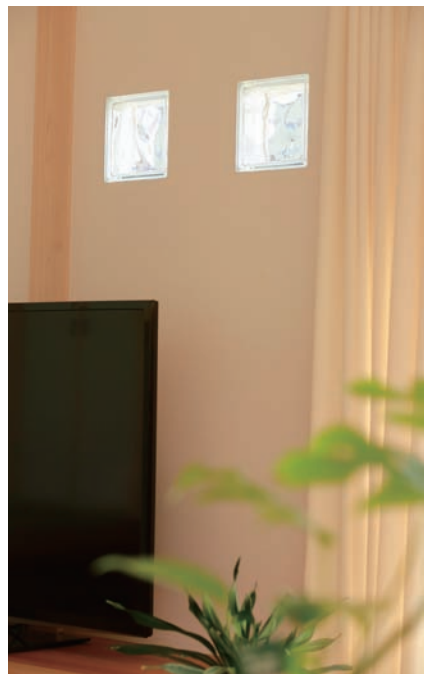
**光を取り入れる工夫が
細部まで施されたLDK**

ガラスブロックを各所に取り付けることにより、自然の光を多く取り入れる工夫が施されています。「広々とした空間にしたい」というSさんの要望も、仕切りを減らすことで空間を広げ、明るさを保つことも叶えました。



光とともに 優しさが溢れる こだわりの小窓

自然な明るさを部屋に取り込むために取り付けられたガラスブロック。遮音や断熱機能など、さまざまな特性を生かし美と実用の両面から愛用されています。



木のぬくもりを身近に感じる 空間になじむ自然素材の味わい

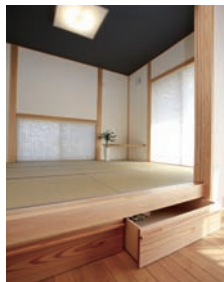
ダイニング横には作り付けのスタディーコーナー。子どもの勉強やちょっとした作業に最適。作り付けなので、部屋の雰囲気にマッチしています。



白と黒のツートンカラーが目を引く外観。モダンな和の雰囲気が魅力です。



和の雰囲気漂う落ち着いた趣の玄関。土間が広く整理しやすいように収納スペースも確保。



階段下の手すりにも職人のこだわりが。黒の格子がリビングにアクセントを加えています。

和室の下に収納を作ることで、空間を無駄なく利用しています。



子ども部屋は小さいながらもフロアスペースがあり、遊び感覚のある設計です。

色々な楽しみ方が できるくつろぎの プライベート空間

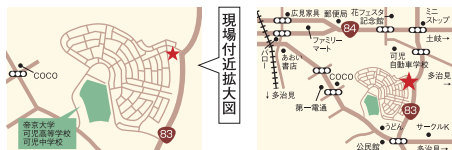
2階にあるSさんお気に入りの部屋。フリースペースとして、書斎にしたり子どもの遊び部屋にしたりと、暮らしの楽しみ方に幅が広がります。



株式会社 弘栄工務店

☎ 0574-63-3939

「営業所」可見市下恵土6026 HP / <http://www.kouei-net.jp>
「モデルハウス」可見市桂ヶ丘2-180-5 営業/10:00~17:00 金土日月以外は要予約



Sさんの最大の要望は、明るく温かい家にしたということ。図面段階ではイメージしづらい要望にも、柔軟に対応し、施主目線に立った提案を重ねました。「寡黙な棟梁でしたが、話し合いの中でこちらの要望を聞きながら、色々な提案をしてもらいました。ガラスブロックを使うというアイデアは大満足の提案でした」
リクエストを120%叶えてくれて、良質の提案を織り交ぜた、理想のマイホームを建てる事ができたSさんには笑顔があふれていました。

木造の住宅を建てたいと考えていたSさん。弘栄工務店の木を使ったデザインが気に入って、モデルハウスを見学へ。「展示場とのギャップが少なく好印象でした」とSさん。決め手となったのは営業スタッフでした。「私たち夫婦の雰囲気ととても合っていて、二人の意思を尊重してくれた。自分たちにベースを合わせてくれたおかげで、信頼できました」と振り返ります。

リクエストに120% 応えてくれた信頼の施工