

空間ごとに無垢材を使い分けた ワンランク上の和モダンな木の住まい



棟梁の卓越したセンスと木の味わいに魅せられて

理想の家探しのために、数えきれないほどのモデルハウスを見学したというKさん夫婦。「友人に勧められて見に行った弘栄工務店の家に一目惚れ。一枚板を使ったテレビボードなどの家具や建具まで職人が作り上げたり、遊び心あるアクセントがあったり。そんな部分にも惹かれ、家づくりを任せたいと思いました。」

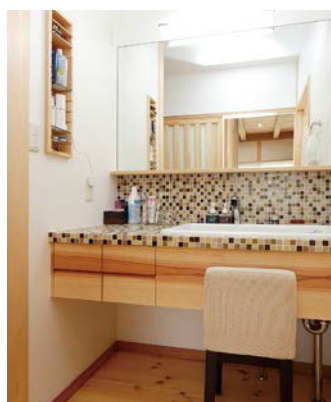
明るく広々とした感じで、無垢の素材を使いたいというのは奥様の要望。1階は細かな仕切りを設けず、天井や壁紙を変えてリビングや和室などをコーナー分け。玄関はタモ、ダイニングはスギ、テーブルはケヤキ、飾り棚は枳の木、廊下と床はパインなど、様々な無垢材が使われているのも魅力です。他にも、シルバーが一般的な引き戸のレールを、木の風合いに馴染むようにゴールドにしたリ、壁紙に合わせてコンセントの色を変えたりと、家の至るところに細やかな気配りがされています。「年を重ねるごとに木の色が変わり、味わいが増すのも楽しみ」とKさん。写真では伝わりきれない、木の素材感・温もりなど、同社のモデルハウスぜひ確かめて下さい。



自然とモダンが調和した空間
2階に設置されたフリースペース。「将来子どもが出来たら、ここで本を読んだり、お雛様を飾ったりしたいです」とKさん。



階段下のデッドスペースを活用
階段下に机を造作しデッドスペースを有効活用。施主の思いやライフスタイルに合わせ、さらに楽しめる家づくりを提案。



遊び心がある洗面台
モザイクタイルが目目を惹く、可愛い洗面台。棚に使用された無垢材が優しい印象を与えます。



木の魅力が満載、純和風の玄関
パイン、タモ、スギ。玄関だけで数種類の木を使用。3メートルの柱1本で、1.2リットルの水分を吸収するほど調湿性に優れています。

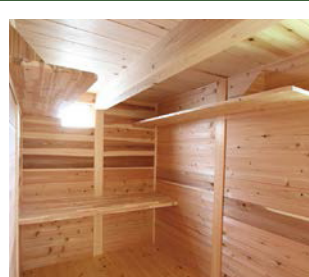
家「ここがこだわり」 「家具のこだわり」

卓越した手仕事が光る、魅力的な建具

柱を見せる日本伝統の真壁工法を取り入れた住まいにマッチするよう、玄関の襖や建具は全て造作。木の風合いに合わせる熟練の技と、和紙を使ったデザインなど優れた提案力で仕上げられた建具は、歳月を経ても古さを感じさせない魅力に溢れています。「棟梁から色々な提案をしてもらったお陰でイメージが膨らみました」と、Kさん夫婦も大満足の様子。



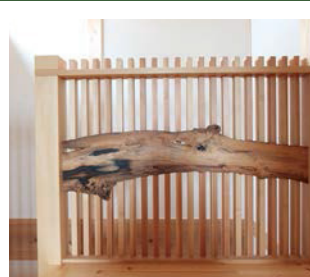
無垢材が映える和モダンスタイルの外観



木の温かみが伝わる納戸は使い勝手抜群



テレビ台などほとんどの家具が作り付け



黒柿をアクセントにした階段手すり

株式会社
弘栄工務店

☎ 0574-63-3939

「営業所」可見市下恵土6026 HP / <http://www.koue-net.jp>
「モデルハウス」可見市桂ヶ丘2-180-5 営業 / 10:00~17:00
金土日以外は要予約



■弘栄流家づくり 担当者から一言

木の素材を生かし、飛騨の匠の技、職人集団のチームワークでお客様の夢を全力で形にいたします。一棟一棟表情の違う家を造っております。建築中の現場はもちろん、完成見学会や既にご入居された方々の声を聞いていただけるようなご案内もいたします。モデルハウスで子どもの家づくりをお確かめください。

代表取締役社長 今井 幸蔵



建築関係の仕事をしている友人が我が家へ遊びに来た際、「普通ならやらないようなところまでキレイに面取りしてあって、仕事がとても丁寧！」と驚いていました。細かな部分まで手を抜かない、棟梁や職人のみなさんの丁寧な仕事ぶりに改めて気づき、うれしくなりました。