

未来を見据えた生活動線にも配慮 匠の技が冴える古民家風の和風モダンな家

緩やかに時間が流れる
美しい木の住まい

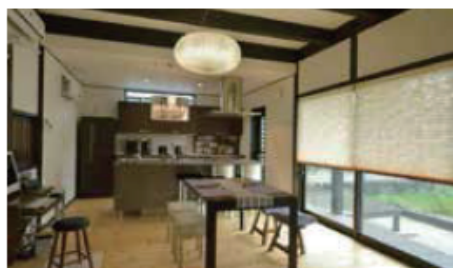
数年前からじっくり住まいづくりに取り組み、2戸目となる家を新築したFさん。つくりたい家が「自然素材を使った古民家風の住宅」と明確だったFさん夫婦は、弘栄工務店のモデルハウスを見学。「堅苦しくなく温かみのある雰囲気、細部の工夫などがイメージにぴったりだった」と当時を振り返ります。また古民家風の住宅で暮らす営業担当が自分の家を案内してくれる機会もあり安心感が高かったと言います。

弘栄工務店の自慢のひとつが専属の職人たち。「薪ストーブを入れたい、愛車を身近に感じるインナーガレージが欲しい」など施主の気持ちになりかわり、愛情込めて家をつくり上げます。「たくさんのリクエストに棟梁さんはプラスチックの提案で応えてくれました」とFさん。細かい部分も手を抜かず、少しでも家をよくしようとする気持ちが現場を訪れるたびに感じられ、本当に感謝しているそうです。

将来の暮らしやすさを実現した、2戸目ならではの住宅で大満足の生活を過ごしています。

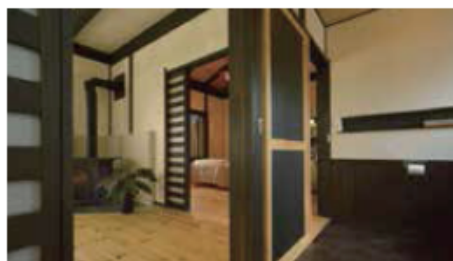
[間取りのテーマ]

インナーガレージのある玄関からごく自然と動線に招き入れられると、足ざわりが柔らかなリビングへ。将来のことを見据えたという空間レイアウトはリビング、キッチン、寝室、トイレをぐるっと回れて、使いやすく動線にムダがない。



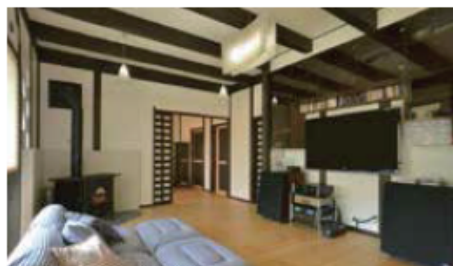
A 無垢材をたっぷり使った開放的なリビング

天井高も十分、外とのつながりも意識したウッドデッキはリビングの延長線上に。スタイリッシュなアイランドキッチンや照明器具など、インテリアの一つひとつにこだわっています。



B ライフスタイルに合わせた暮らしやすい動線

将来のことを考えて、寝室、トイレはリビングの隣に設けられています。動線がスムーズに結ばれている暮らしやすさを重視。



ゆったりと寛げるリビング。寝室を隔てる建具は引き込み戸に、木の梁を見せることで温かみも表現。存在感のある薪ストーブも雰囲気にマッチし自慢の空間として完成!



C 家の中とガレージをつなぐ玄関

家族を出迎えるモダンなテイストの玄関。奥の壁には大容量のシューズクローゼットがあり、飾り棚も絶妙なアクセントになっており職人のセンスが感じられます。



D 思わず笑みがこぼれる憧れのインナーガレージ

ホールからいつでも愛車を眺められます。長時間の手入れも楽しみのひとつだというFさん、趣味を嗜む素敵な空間も暮らしを楽しむポイントです。



E 施主のこだわりが詰まった書斎

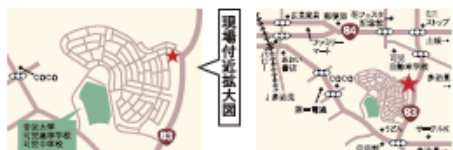
金色の天井に銀色のクロス、黒色の柱の陰影も美しい。天窓からは星空を眺め、ロマンチックなひとときを過ごせます。



株式会社 弘栄工務店

☎ 0574-63-3939

「営業所」可見市下郷土6026 HP/ <http://www.koue-net.jp>
「モデルハウス」可見市桂ヶ丘2-180-5 営業/10:00~17:00
金土日以外は要予約



購入した方の声



担当者の人柄も購入動機のひとつ。「頭で描いていたのも、言葉で表現するのが難しい。希望を引き出してくれたヒアリングのおかげで理想通りの家が完成しました」とFさんは絶賛します。

匠の手仕事は物語るものづくりへの思い



木の魅力を引き出す棟梁の技。見た目だけではなく、階段が閉鎖的にならないよう機能美を兼ね備えています。弘栄工務店ならではの手仕事による粋な工夫を、是非モデルハウスでご覧ください。(MAP参照)

